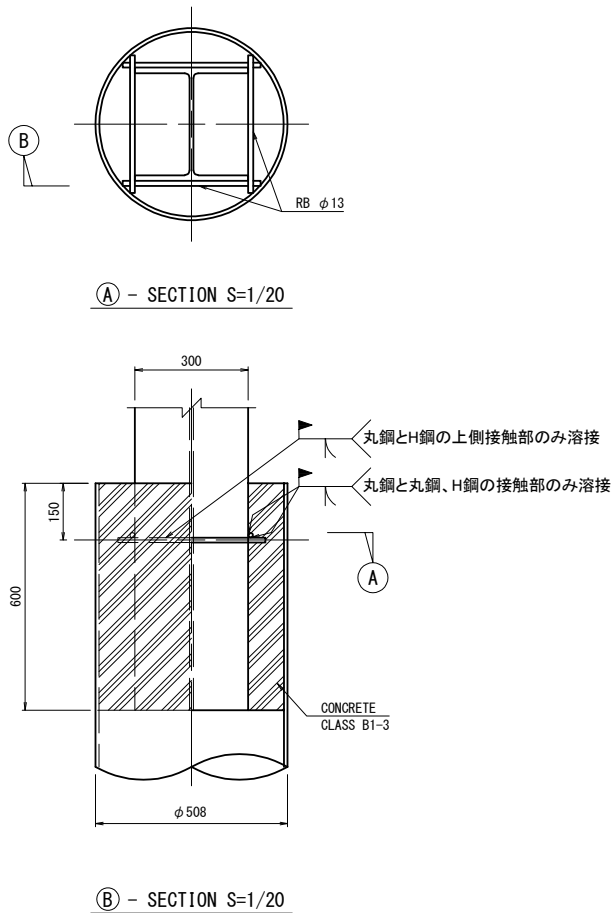
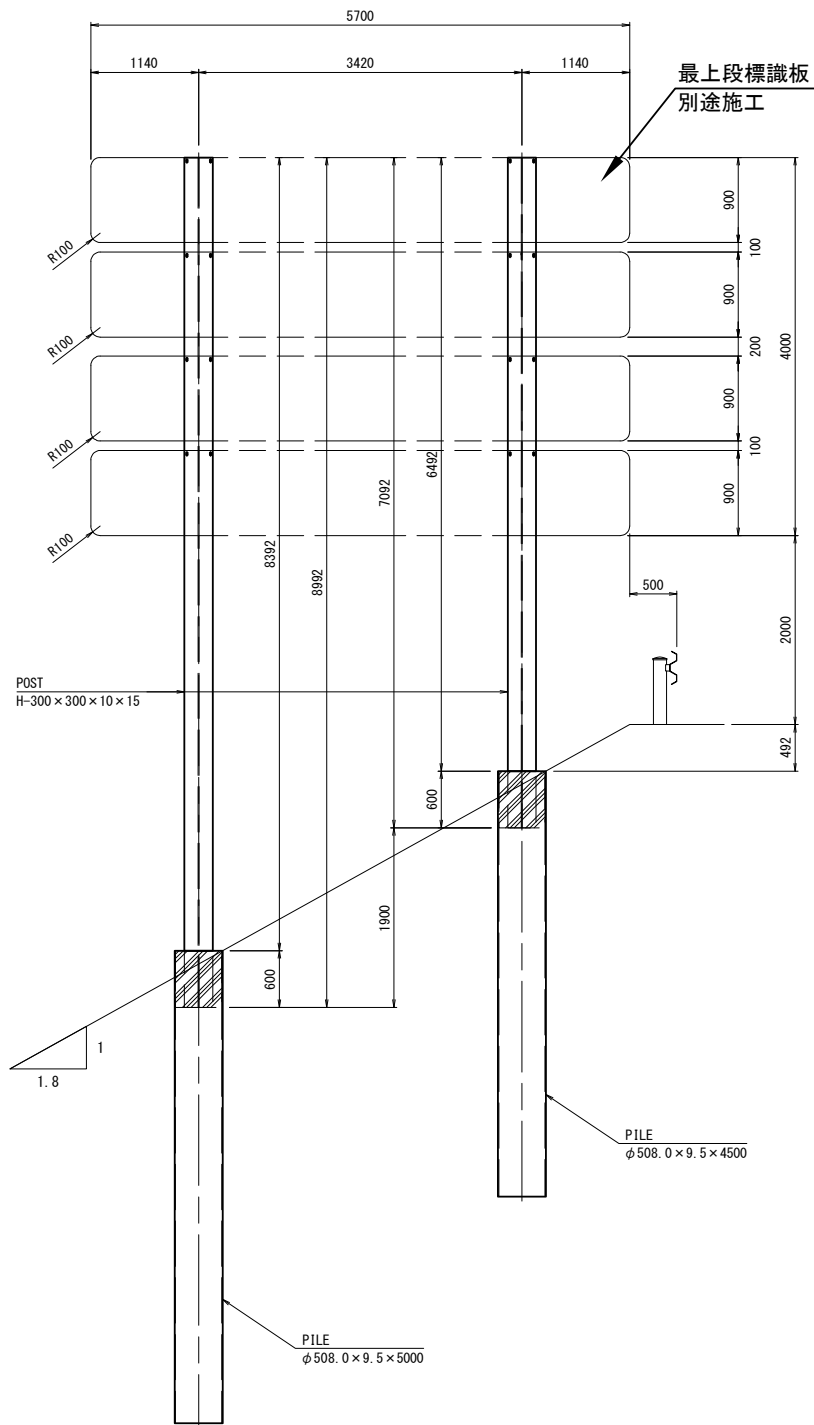


複柱型標識構造図

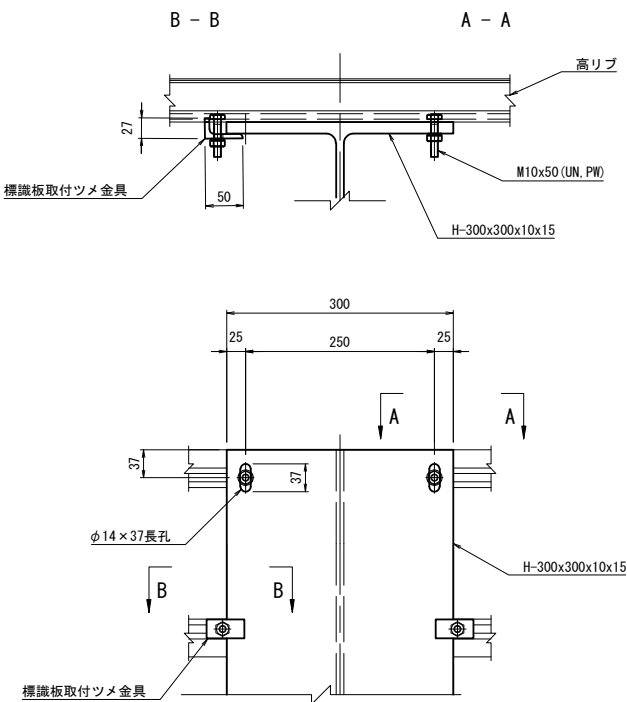
標識柱 A1  
本内No. 117 圏央道 内回り STA. 239+08

設置図 S=1/80



MATERIAL LIST					
KIND	DIMENSION	WEIGHT (K.G)	NUM BER	TOTAL WEIGHT	NOTE
H	300×300×10×15 ×	8992	836.26	1	836.3 POST LEFT
H	300×300×10×15 ×	7092	659.56	1	659.6 POST RIGHT
TOTAL				1495.9	
STK	φ 508.0 × 9.5 × 5000	585.00	1	585.0	PILE LEFT
STK	φ 508.0 × 9.5 × 4500	526.50	1	526.5	PILE RIGHT
RB	φ 13 × 360	0.37	8	3.0	SUPPORT
TOTAL				1114.5	
CONCRETE CLASS B1-3		-	2	0.23 m3	

標識板取付詳細図 S=1/10



首都圏中央連絡自動車道 横芝光標識工事			
図面の種類	複柱型標識構造図		
縮 尺	図 示	図面番号	/
設計会社名	大成エンジニアリング株式会社		
施工会社名			
事務所名	東日本高速道路株式会社 関東支社 千葉工事事務所		

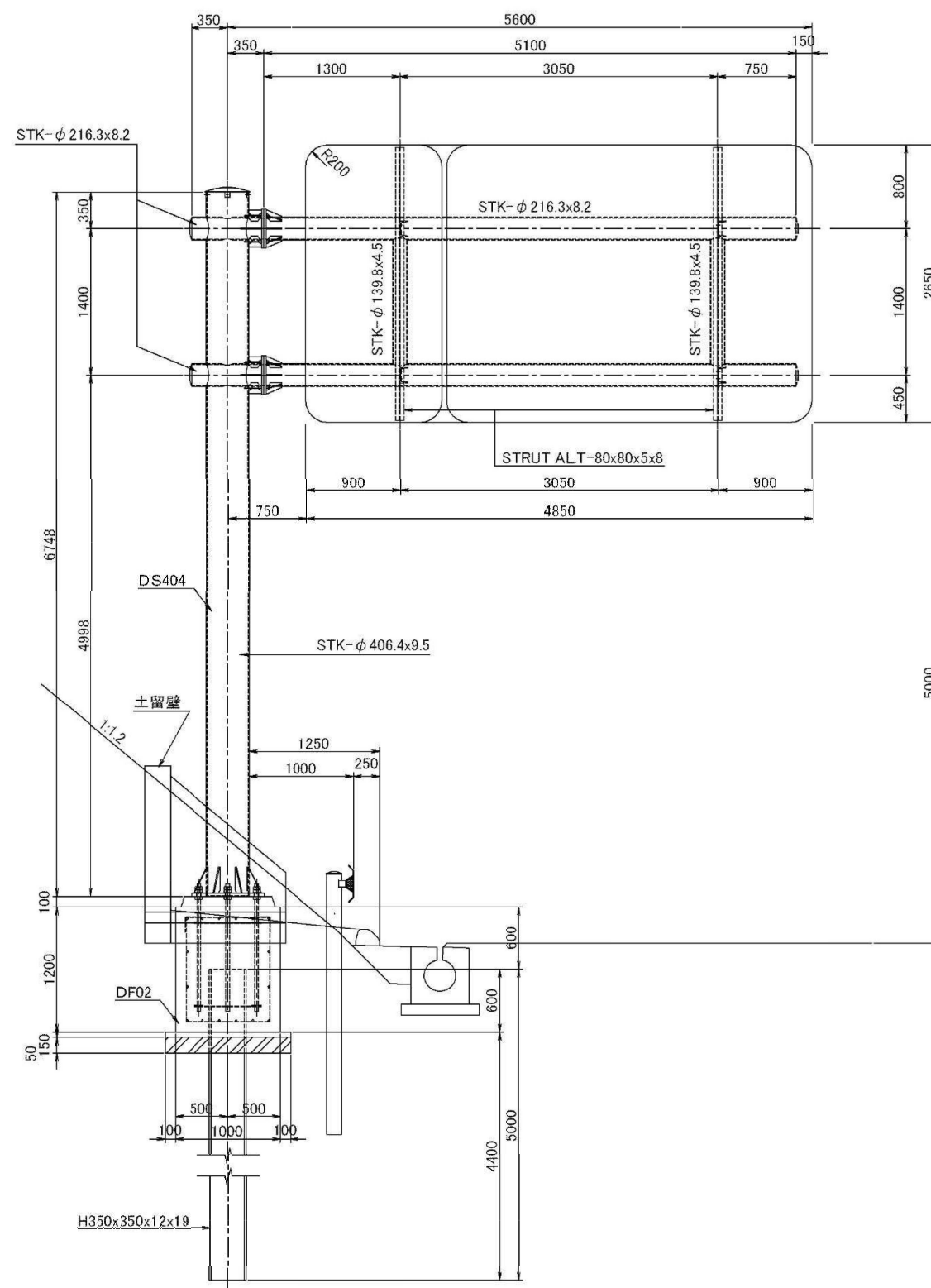
片持型標識一般図(参考図)

標識柱 F1

本外No. 83 圏央道 松尾横芝IC出口行動点 STA. 180+75  
本内No. 7 圏央道 国道296号IC(仮称)出口行動点 STA. 98+30  
本内No. 96 圏央道 松尾横芝IC出口800m STA. 195+50

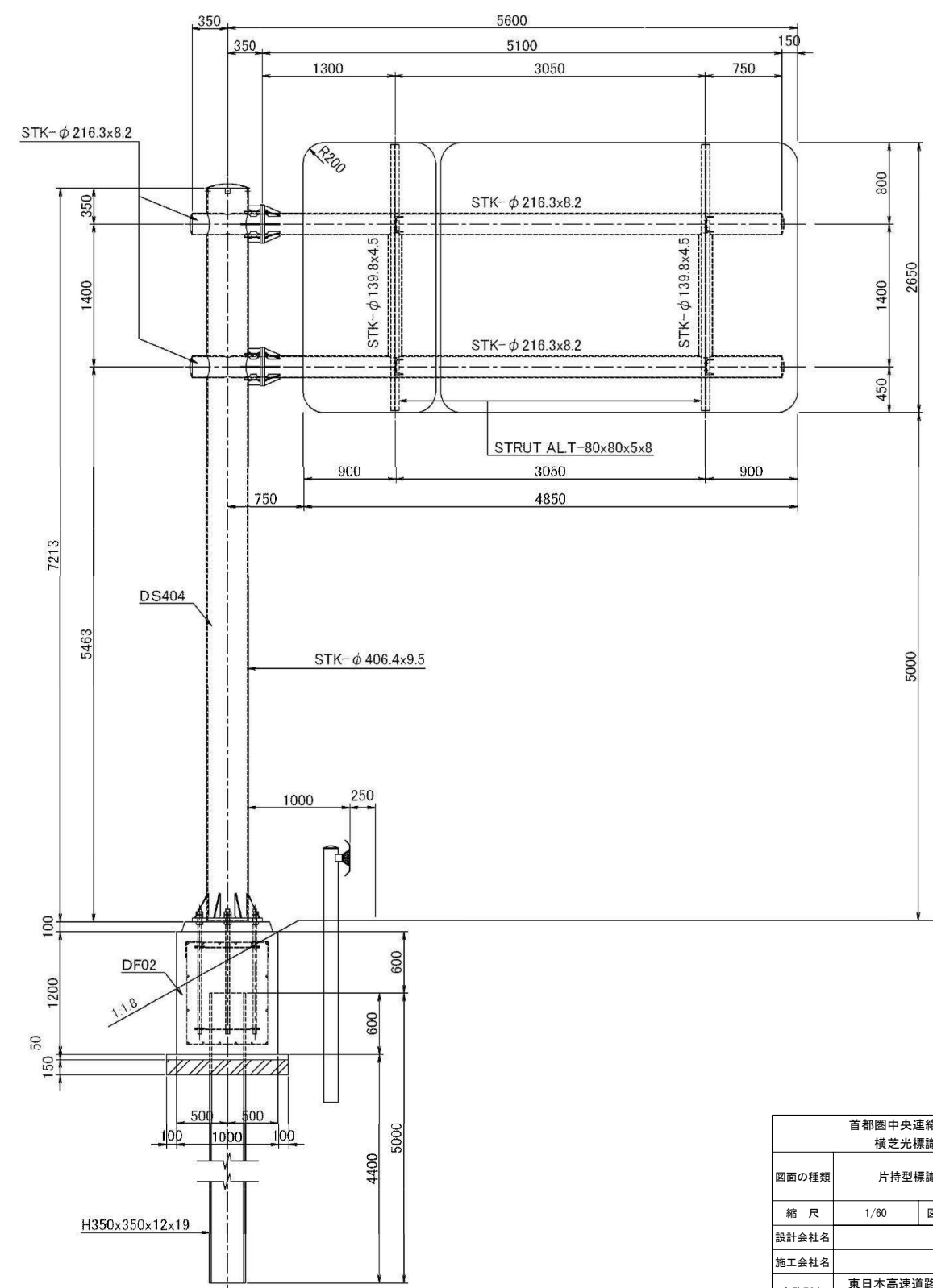
本外No. 83 圏央道 松尾横芝IC出口行動点 STA. 180+75

G404A



本内No. 7 圏央道 国道296号IC(仮称)出口行動点 STA. 98+30  
本内No. 96 圏央道 松尾横芝IC出口800m STA. 195+50

G404B



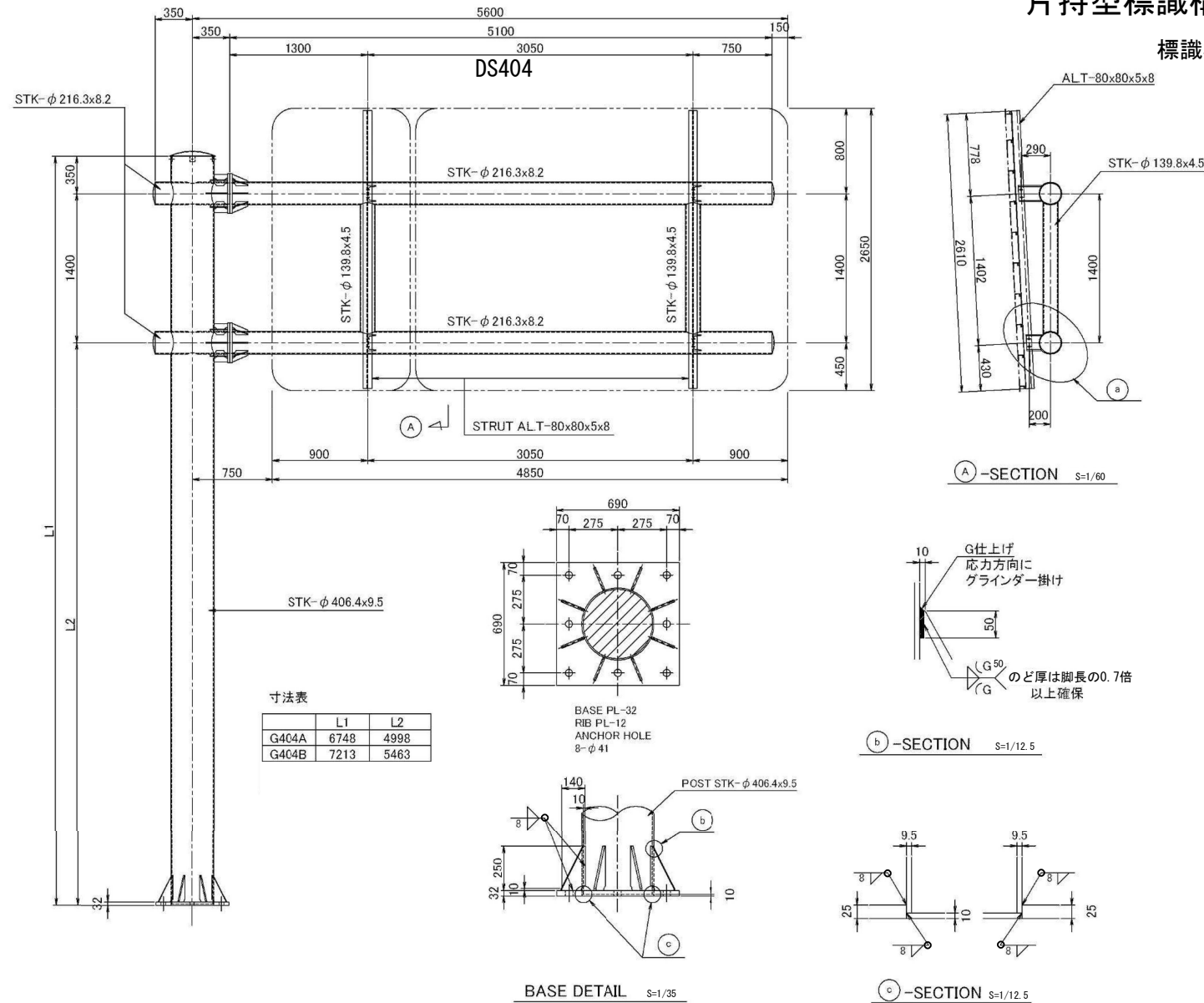
首都圏中央連絡自動車道 横芝光標識工事			
図面の種類	片持型標識一般図(参考図)		
縮 尺	1/60	図面番号	/
設計会社名			
施工会社名			
事務所名	東日本高速道路株式会社 関東支社 千葉工事事務所		



### 片持型標識構造図(参考図)

標識柱 F1

本外No. 83 圏央道 松尾横芝IC出口行動点 STA. 180+75  
本内No. 7 圏央道 国道296号IC(仮称)出口行動点 STA. 98+30  
本内No. 96 圏央道 松尾横芝IC出口800m STA. 195+50



切土		G404A 青板分割				MATERIAL LIST			
KIND	DIMENSION					WEIGHT (K.G)	NUM BER	TOTAL WEIGHT	NOTE
STK	φ 406.4 x 9.5 x 6738					626.63	1	626.6	POST
PL	690 x 32 x 690					87.03	1	87.0	BASE PL
PL	140 x 12 x 250 / 2					1.56	8	12.5	PIB PL
PL	φ 430 x 4.5					5.13	1	5.1	TOP PL
PL	50 x 4.5 x 50					0.09	4	0.4	G PL
PL	φ 450 x 2.3					2.87	1	2.9	CAP PL
STK	φ 216.3 x 8.2 x 678					28.54	2	57.1	BKT
PL	φ 220 x 2.3					0.69	2	1.4	CAP PL
PL	φ 375 x 22					12.73	2	25.5	FLG PL
PL	70 x 9 x 218					1.08	16	17.3	RIB PL
STK	φ 216.3 x 8.2 x 5078					213.78	2	427.6	BEAM
PL	φ 220 x 2.3					0.69	2	1.4	CAP PL
PL	φ 375 x 22					12.73	2	25.5	FLG PL
PL	70 x 9 x 150					0.30	16	4.8	RIB PL
STK	φ 139.8 x 4.5 x 1235					18.53	2	37.1	TIE BEAM
ALT	80 x 80 x 5 x 8 x 2610					6.60	2	13.2	STRUT
[	150 x 75 x 6.5 x 10 x 152					2.8	2	5.7	PIECE
[	150 x 75 x 6.5 x 10 x 242					4.5	2	9.0	PIECE
H.T.B	M 20 x 70	(F8T)				0.410	16	6.6	BEAM
BOLT	M 16 x 60	( 1 B, 1 UN, 2 W)				0.188	8	1.5	STRUT
BOLT	M 8 x 20	( 1 B, 0 UN, 0 W)				0.013	4	0.1	TOP
TOTAL								1368.3	kg

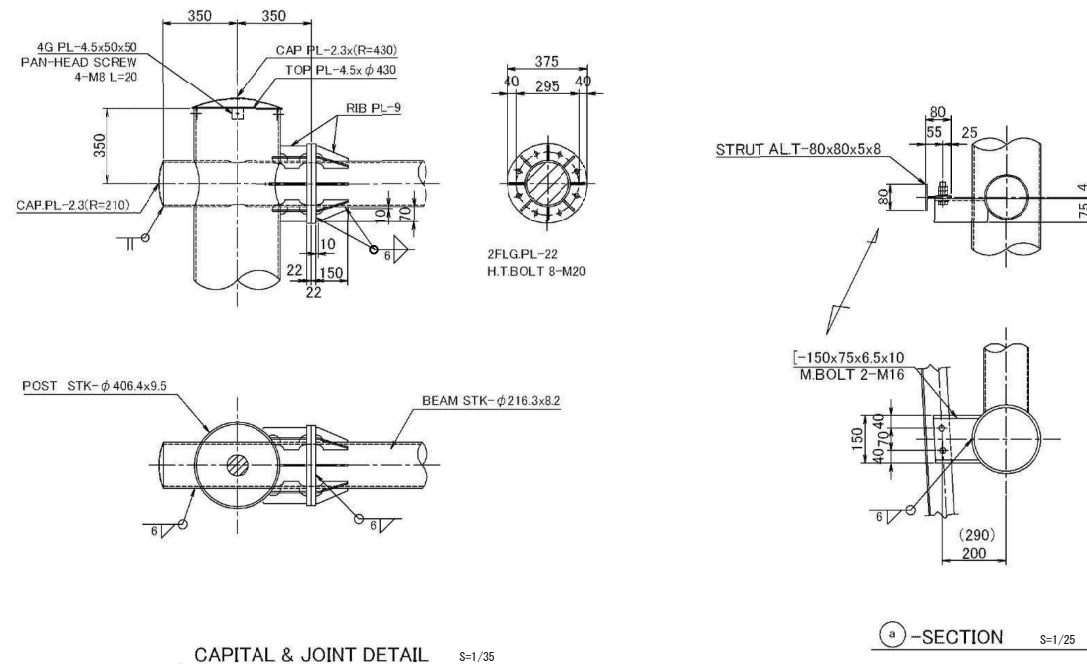
**注意：**

- (1) スカラップは全てR=35とする。
- (2) キャッププレートのRは曲率半径を示す。
- (3) 梁・柱は熔融亜鉛めっきHDZT77（ボルト・ナットはHDZT49）とする。

盛土	G404B 青板分割		MATERIAL LIST			
KIND	DIMENSION		WEIGHT (K.G)	NUM BER	TOTAL WEIGHT	NOTE
STK	φ 406.4 x 9.5	x 7203	669.88	1	669.9	POST
PL	690 x 32	x 690	87.03	1	87.0	BASE PL
PL	140 x 12	x 250 / 2	1.56	8	12.5	PIB PL
PL	φ 430	x 4.5	5.13	1	5.1	TOP PL
PL	50 x 4.5	x 50	0.09	4	0.4	G PL
PL	φ 450	x 2.3	2.87	1	2.9	CAP PL
STK	φ 216.3 x 8.2	x 678	28.54	2	57.1	BKT
PL	φ 220	x 2.3	0.69	2	1.4	CAP PL
PL	φ 375	x 22	12.73	2	25.5	FLG PL
PL	70 x 9	x 218	1.08	16	17.3	RIB PL
STK	φ 216.3 x 8.2	x 5078	213.78	2	427.6	BEAM
PL	φ 220	x 2.3	0.69	2	1.4	CAP PL
PL	φ 375	x 22	12.73	2	25.5	FLG PL
PL	70 x 9	x 150	0.30	16	4.8	RIB PL
STK	φ 139.8 x 4.5	x 1235	18.53	2	37.1	TIE BEAM
ALT	80 x 80	x 5 x 8 x 2610	6.60	2	13.2	STRUT
[	150 x 75	x 6.5 x 10 x 152	2.8	2	5.7	PIECE
[	150 x 75	x 6.5 x 10 x 242	4.5	2	9.0	PIECE
H.T.B	M 20 x 70	(F8T)	0.410	16	6.6	BEAM
BOLT	M 16 x 60	( 1 B. 1 UN. 2 W )	0.188	8	1.5	STRUT
BOLT	M 8 x 20	( 1 B. 0 UN. 0 W )	0.013	4	0.1	TOP
TOTAL					1411.6 kg	

### 施工箇所一覧表

標識No.	設置場所	路線名	区分	測点
本外No. 83	切土	首都圏中央連絡自動車道	松尾横芝IC 出口行動点	STA. 180+75
本内No. 7	盛土	首都圏中央連絡自動車道	国道296号IC(仮称) 出口行動点	STA. 98+30
本内No. 96	盛土	首都圏中央連絡自動車道	松尾横芝IC 出口予告800m	STA. 195+50



首都圏中央連絡自動車道 横芝光標識工事			
図面の種類	片持型構橋構造図(参考図)		
縮 尺	図 示	図面番号	/
設計会社名			
施工会社名			
事務所名	東日本高速道路株式会社 関東支社 千葉工事事務所		



片持型標識支柱構造図(2)

標識柱F1022・F1023

施工箇所一覧表

標識No.	標識柱	路線名	区分	測点
連296No. 17	F1022	国道296号IC(仮称)	Fランプ	F-STA. 1+04
標識No.	標識柱	路線名	市街地標識番号	
市No. 90	F1022	市街地(国道296号)	296-201	
市No. 91	F1023	市街地(国道296号)	296-202	
市No. 92	F1022	市街地(国道296号)	296-203	
市No. 93	F1023	市街地(国道296号)	296-204	

支柱材料表

支柱記号	F1022				適用
種 別	断面・寸法(mm)	1個分重量(kg)	数量	重量(kg)	
STK	318.5 φ × 6.9 × 7890	418.17	1	418.2	柱
PL	25 × 650 × 650	82.94	1	82.9	ベース
PL	12 × 250 × 160 × 1/2	1.88	8	15.0	リブ
PL	3.2 × 355 φ	2.49	1	2.5	キャップ
PL	4.5 × 340 φ	3.21	1	3.2	キャップ
PL	4.5 × 50 × 50	0.09	4	0.4	キャップ
小計(1)				522.2	
STK	165.2 φ 4.5 × 3590	63.90	2	127.8	梁
STK	165.2 φ 4.5 × 590	10.50	2	21.0	梁
STK	89.1 φ × 3.2 × 1661	11.26	2	22.5	ラチス
PL	1.6 × 330 φ	10.80	4	43.2	フランジ
PL	9 × 150 × 70 × 1/2	0.35	16	5.6	リブ
PL	9 × 182 × 70	0.90	8	7.2	リブ
PL	9 × 238 × 70	1.18	4	4.7	リブ
PL	9 × 125 × 70	0.62	4	2.5	リブ
PL	3.2 × 180 φ	0.64	4	2.6	キャップ
[	150 × 75 × 6.5 × 215	4.00	2	8.0	クランプ
[	150 × 75 × 6.5 × 305	5.67	2	11.3	クランプ
小計(2)				256.4	
合計(1)+(2)				778.6	
BOLT	M20 L=75 (W.N.)	0.394	16	6.304	フランジ
BOLT	M16 L=50	0.161	8	1.288	クランプ
BOLT	M8 L=20 (SCREW)	0.013	4	0.052	キャップ
合計				7.644	
BOLT	M30 × 1000	6.07	8	48.6	アンカー
PL	6 × 100 × 600	2.83	8	22.6	アンカー
合計				71.2	

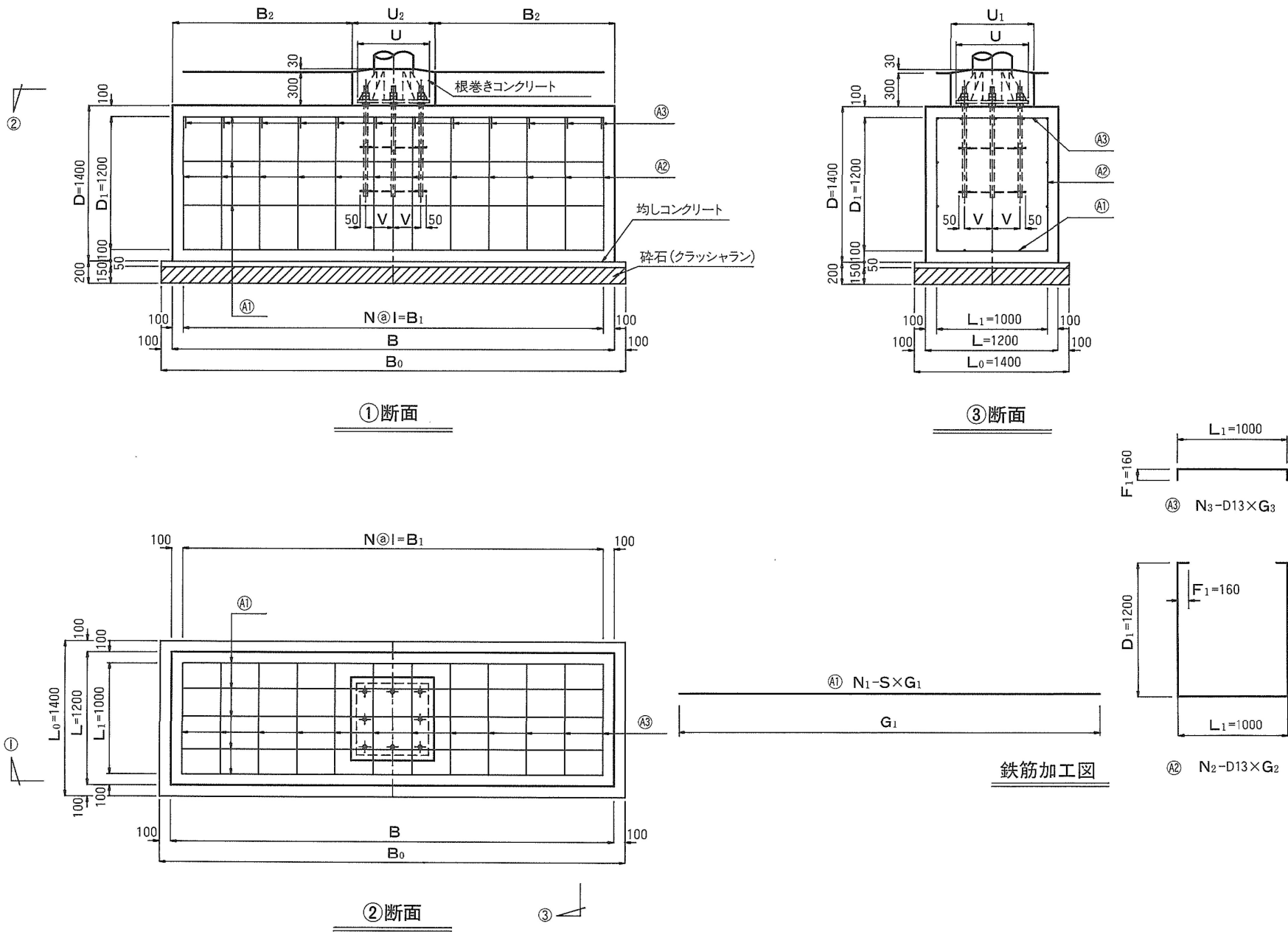
支柱記号	F1023				適用
種 別	断面・寸法(mm)	1個分重量(kg)	数量	重量(kg)	
STK	318.5 φ × 10.3 × 7990	625.62	1	625.6	柱
PL	25 × 650 × 650	82.94	1	82.9	ベース
PL	12 × 250 × 160 × 1/2	1.88	8	15.0	リブ
PL	3.2 × 355 φ	2.49	1	2.5	キャップ
PL	4.5 × 340 φ	3.21	1	3.2	キャップ
PL	4.5 × 50 × 50	0.09	4	0.4	キャップ
小計(1)				729.6	
STK	165.2 φ 5.0 × 3590	71.08	2	142.2	梁
STK	165.2 φ 5.0 × 590	11.68	2	23.4	梁
STK	89.1 φ × 3.2 × 1661	11.26	2	22.5	ラチス
PL	1.6 × 330 φ	10.80	4	43.2	フランジ
PL	9 × 150 × 70 × 1/2	0.35	16	5.6	リブ
PL	9 × 182 × 70	0.90	8	7.2	リブ
PL	9 × 238 × 70	1.18	4	4.7	リブ
PL	9 × 125 × 70	0.62	4	2.5	リブ
PL	3.2 × 180 φ	0.64	4	2.6	キャップ
[	150 × 75 × 6.5 × 215	4.00	2	8.0	クランプ
[	150 × 75 × 6.5 × 305	5.67	2	11.3	クランプ
小計(2)				273.2	
合計(1)+(2)				1002.8	
BOLT	M20 L=75 (W.N.)	0.394	16	6.304	フランジ
BOLT	M16 L=50	0.161	8	1.288	クランプ
BOLT	M8 L=20 (SCREW)	0.013	4	0.052	キャップ
合計				7.644	
BOLT	M30 × 1000	6.07	8	48.6	アンカー
PL	6 × 100 × 600	2.83	8	22.6	アンカー
合計				71.2	

首都圏中央連絡自動車道 横芝光標識工事			
図面の種類	片持型標識支柱構造図(2)		
縮 尺	—	図面番号	/
設計会社名			
施工会社名			
事務所名	東日本高速道路株式会社 関東支社 千葉工事事務所		



片持型標識基礎構造図

標識基礎工直接基礎A



直接基礎寸法表								
支柱記号	基礎コンクリート			均しコン砕石		根巻コンクリート		
	L	D	B	Lo	Bo	U1	U2	B2
F1022	1200	1400	4000	1400	4200	750	750	1625
F1023								

鉄筋寸法表													
支柱記号	L1	D1	B1	S	N	I	F1	N1	N2	N3	G1	G2	G3
F1022	1000	1200	3800	D13	11	345	160	14	12	12	3830	3720	1320
F1023													

数量表 F1022・F1023					
名称	寸法	1個分重量	数量	重量・容量	備考
コンクリート	1200×4000×1400		1	6.72m <sup>3</sup>	B2-1
根巻きコンクリート	750×750×300		1	0.17m <sup>3</sup>	B2-1
均しコンクリート	1400×4200×50		1	0.29m <sup>3</sup>	D1-1
砕石	1400×4200×150		1	0.88m <sup>3</sup>	RC40-0
型枠				14.56m <sup>2</sup>	
鉄筋 A1	D13×3830	3.81	14	53.3kg	SD295
鉄筋 A2	D13×3720	3.70	12	44.4kg	SD295
鉄筋 A3	D13×1320	1.31	12	15.7kg	SD295
	鉄筋総重量			113.4kg	

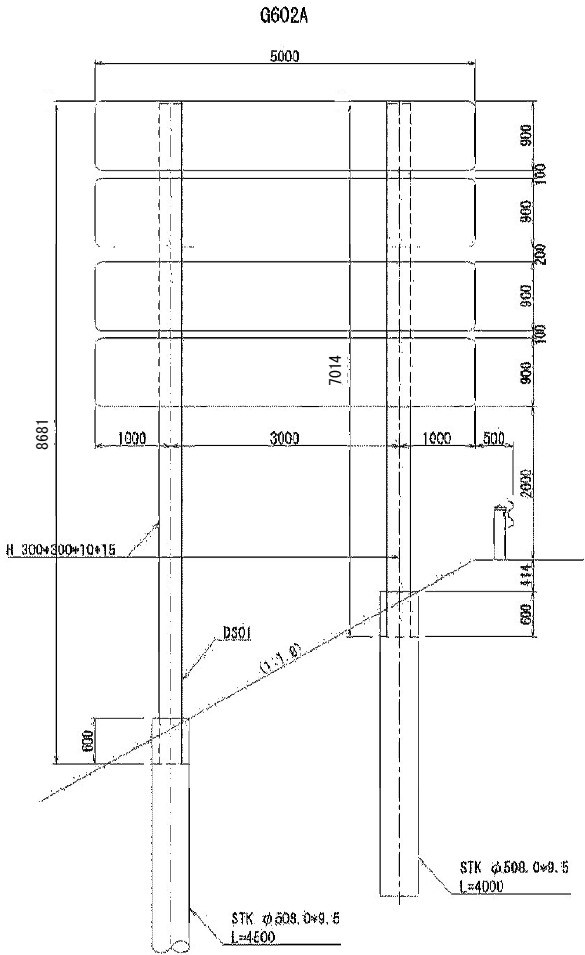
施工箇所一覧表				
標識No.	標識柱	路線名	区分	測点
連296No. 17	F1022	国道296号1C(仮称)	Fランプ	F-STA. 1+04
標識No.	標識柱	路線名	市街地標識番号	
市No. 90	F1022	市街地(国道296号)	296-201	
市No. 91	F1023	市街地(国道296号)	296-202	
市No. 92	F1022	市街地(国道296号)	296-203	
市No. 93	F1023	市街地(国道296号)	296-204	

首都圏中央連絡自動車道 横芝光標識工事			
図面の種類	片持型標識基礎構造図		
縮 尺	1/50	図面番号	/
設計会社名			
施工会社名			
事務所名	東日本高速道路株式会社 関東支社 千葉工事事務所		

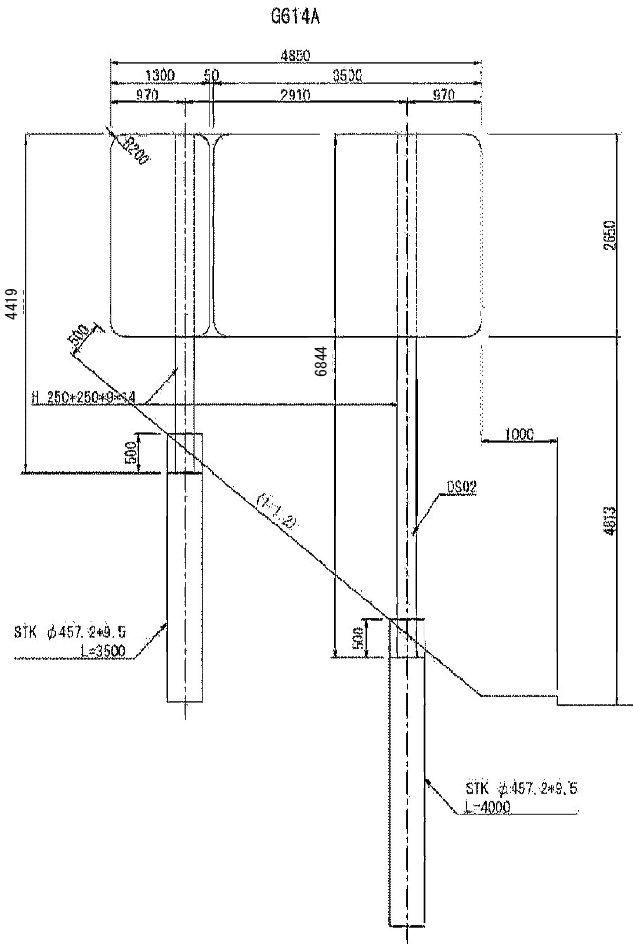
複柱型標識一般図(参考図)

標識柱 A1

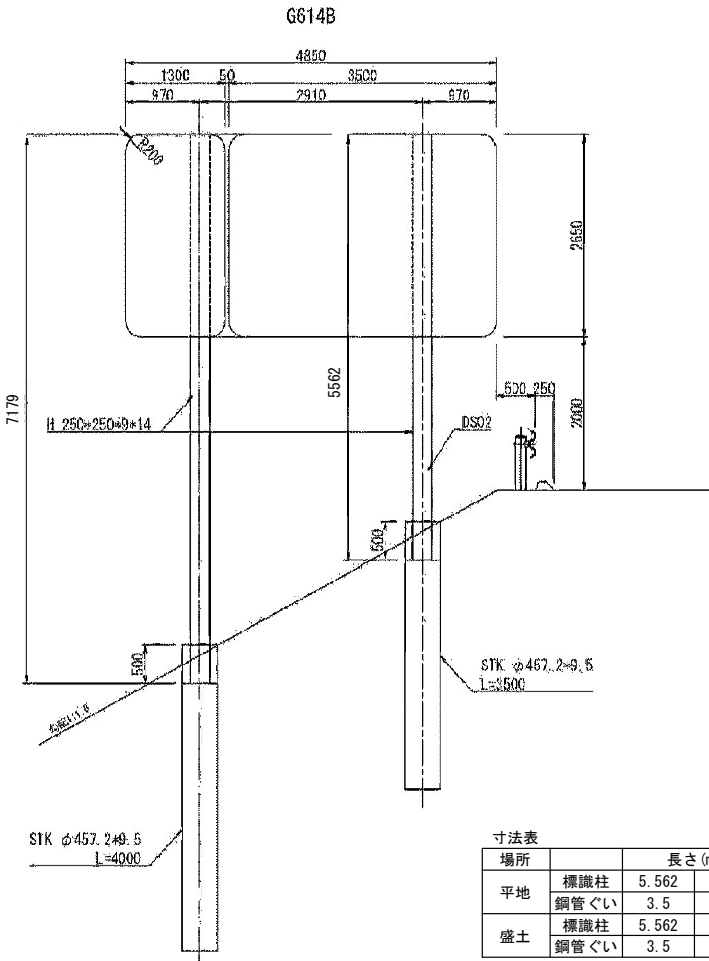
本外No. 91 圏央道 外回り STA. 199+26



本外No. 75 圏央道 外回り STA. 173+30  
本外No. 79 圏央道 外回り STA. 177+30  
本内No. 12 圏央道 内回り STA. 102+30



本内No. 14 圏央道 内回り STA. 106+30  
本内No. 99 圏央道 内回り STA. 200+50



寸法表			
場所	標識柱	長さ(m)	
		5.562	5.562
平地	鋼管ぐい	3.5	3.5
盛土	標識柱	5.562	7.179
	鋼管ぐい	3.5	4.0

首都圏中央連絡自動車道 横芝光標識工事			
図面の種類	複柱型標識一般図(参考図)		
縮 尺	1/100	図面番号	/
設計会社名			
施工会社名			
事務所名	東日本高速道路株式会社 関東支社 千葉工事事務所		